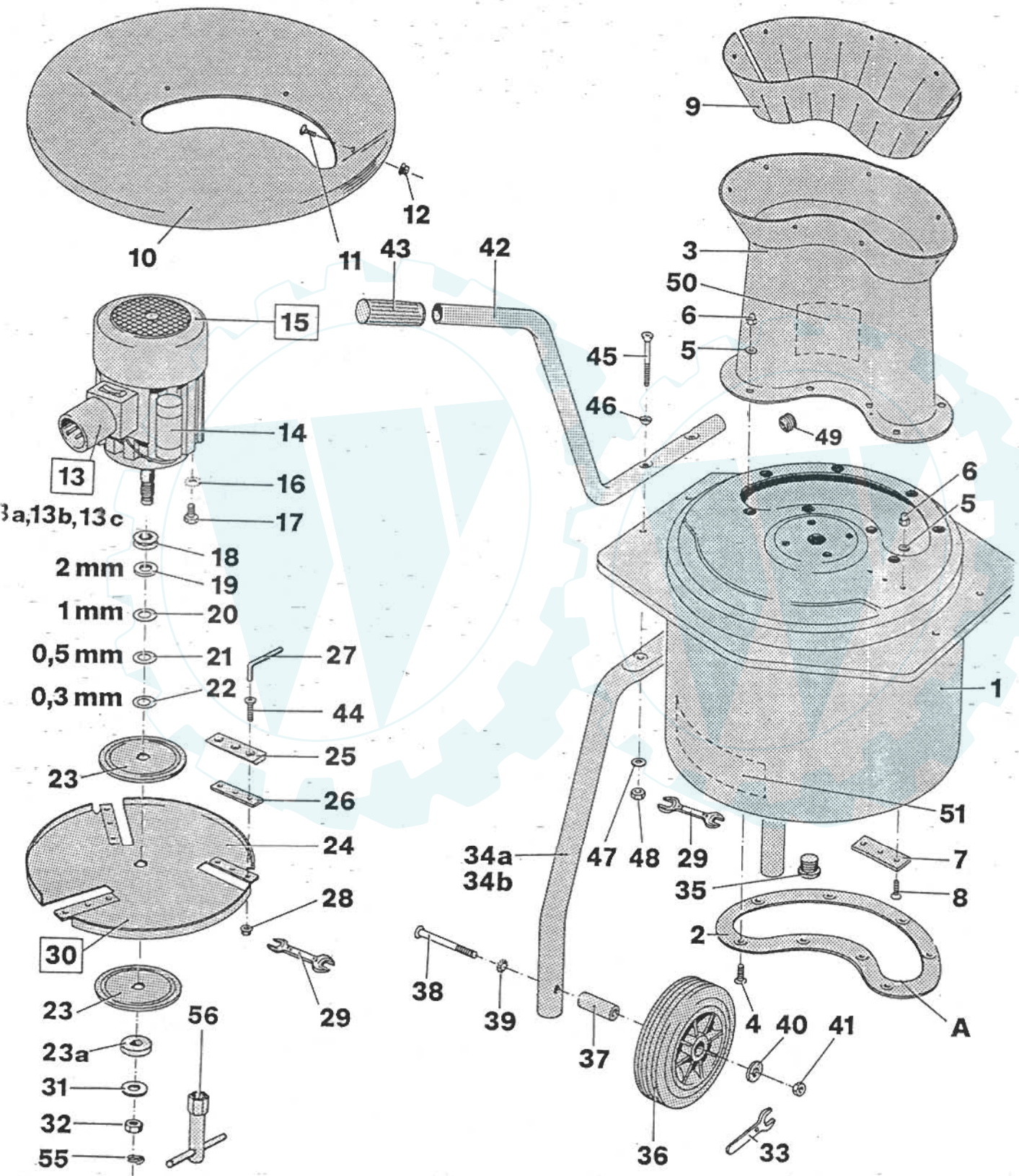




**Lescha**

The background features two interlocking gears in a light blue color. Inside each gear is a shield-like shape with a white outline and a light blue fill. The text is centered over these gears.

**SUPER - ZAK  
MIT ANLAUFSCHUTZ**



## Ersatzteile Super-ZAK

| Pos.-Nr. | Ers.-Teil-Nr. | Benennung der Bauteile  | Stück pro Gerät |
|----------|---------------|---|-----------------|
| 1        | 21512         | Gehäuse   | 1               |
| 2        | 52023         | Brille mit Paßscheiben u. Schrauben   | 1               |
| 3        | 11449         | Trichterhals  | 1               |
| 4        | 51401         | Senkschraube M 6 x 18   | 8               |
| 5        | 51412         | Spannscheibe A 6  | 11              |
| 6        | 48422         | Hutmutter M 6   | 11              |
| 7        | 53237         | Gegenmesser (SB-verpackt)   | 1               |
| 8        | 50894         | Senkschraube M 6 x 16   | 3               |
| 9        | 52010         | Schutzschranke  | 1               |
| 10       | 11452         | Trichterschale  | 1               |
| 11       | 51471         | Flachrundschrabe M 6 x 16   | 7               |
| 12       | 52012         | Sperr Zahn-Mutter M 6   | 7               |
| 13       | 55274         | Schalter-Stecker-Kombination kompl.<br>mit Schutz- und Neigungsschalter       | 1               |
|          | 57919         | Schalter-Stecker-Kombination kompl.<br>mit Schutz- und Neigungssch. (Schweiz) | 1               |
| 13a      | 55275         | Schalter-Stecker-Kombination<br>ohne Schutz- und Neigungsschalter             | 1               |
|          | 58070         | Schalter-Stecker-Kombination<br>ohne Schutz- und Neigungssch. (Schweiz)       | 1               |
| 13b      | 55276         | Schutzschalter  | 1               |
|          | 55559         | Schutzschalter (Schweiz)  | 1               |
| 13c      | 55277         | Neigungsschalter  | 1               |
| 14       | 52017         | Kondensator   | 1               |
|          | 52248         | Kondensator - Schweiz   | 1               |
| 15       | 70361         | Motor kompl. 2 kW   | 1               |
|          | 70409         | Motor kompl. 1,8 kW für Schweiz   | 1               |
| 16       | 48345         | Zahnscheibe J 8,2   | 1               |
| 17       | 53558         | 6kt. Schraube M 8 x 12 (selbstsichernd)                                       | 4               |
| 18       | 51394         | Dichtring   | 1               |
| 19       | 52018         | Stützscheibe 2 mm dick  | 1               |
| 20       | 52019         | Paßscheibe 1 mm dick  | 1               |
| 21       | 52020         | Paßscheibe 0,5 mm dick  | 1               |
| 22       | 52021         | Paßscheibe 0,3 mm dick  | 1               |
| 23       | 32856         | Stützscheibe $\varnothing$ 130  | 2               |
| 23a      | 55926         | Scheibe   | 1               |
| 24       | 21506         | Messerscheibe   | 1               |
| 25       | 56787         | Messer (3 Stück SB-verpackt)  | 3               |
| 26       | 52001         | Unterlegblech   | 3               |
| 27       | 51433         | Inbusschlüssel 4 mm   | 1               |
| 28       | 52024         | Scheibenmutter M 6  | 9               |
| 29       | 51436         | Gabelschlüssel 10/13  | 1               |
| 30       | 22137         | Messerscheibe kompl.  | 1               |
| 31       | 52445         | Spannscheibe 16   | 1               |
| 32       | 47979         | 6kt. Mutter M 16  | 1               |
| 33       | 52393         | Gabelschlüssel 17   | 1               |
| 34a      | 21511         | Rohrfuß - links   | 1               |
| 34b      | 21510         | Rohrfuß - rechts  | 1               |
| 35       | 52029         | Kunststoff-Gleiter  | 2               |
| 36       | 51245         | Rad mit Pos. 37-41  | 2               |
| 37       | 51645         | Buchse  | 2               |
| 38       | 51400         | Senkschraube M 10 x 95  | 2               |
| 39       | 52030         | Fächerscheibe V 10,5  | 2               |
| 40       | 48473         | Scheibe   | 2               |
| 41       | 49079         | 6kt. Mutter M 10  | 2               |
| 42       | 32859         | Griffrohr   | 2               |
| 43       | 42836         | Handgriff   | 2               |
| 44       | 50895         | Senkschraube M 6 x 20   | 9               |
| 45       | 51399         | Senkschraube M 8 x 65   | 4               |
| 46       | 48358         | Fächerscheibe V 8,4   | 4               |
| 47       | 51258         | Spannscheibe A 8  | 4               |
| 48       | 49078         | 6kt. Mutter M 8   | 4               |
| 49       | 52947         | Verschlußstopfen  | 2               |
| 50       | 52002         | Typenschild   | 1               |
|          | 52151         | Typenschild - Schweiz   | 1               |
| 51       | 52003         | Warnschild  | 2               |
| 55       | 54671         | Sicherung   | 1               |
| 56       | 56049         | Steckschlüssel SW 24  | 1               |